



# 建國科技大學

Chienkuo Technology University

一、**学校简介:** 本校以【活力、优质、杰出】为办学理念，并以迈向杰出科技大学为最高目标。造就术德兼修、手脑并用，具理论、实作与研发创新能力、为产业界所乐用之人才，进而使之成为善良社会之栋梁；教导学生兼具实务与技能，充实职场竞争力。学校网页：<http://www.ctu.edu.tw/>

二、**专业系所:** 现有四个学院七所十八系，学生人数约 1 万零 400 余人。教职员工 439 人，师资优良，博士师资约 75%。设备齐全，提供学生安全幽雅学习环境。

1. **工程学院:** 机电光系统研究所、电机工程研究所、制造科技研究所、电子工程研究所、土木与防灾研究所、机械工程系、电机工程系、电子工程系、土木工程系、自动化工程系、计算机与通讯工程系。
2. **设计学院:** 创意生活应用设计研究所、商业设计系、空间设计系、数字媒体设计系、游戏与产品设计系
3. **管理学院:** 国际企业管理系、信息管理系、营销与服务管理系、工业工程与管理系
4. **生活科技学院:** 美容科技研究所、应用外语系、运动健康与休闲系、美容系、观光系

### 三、**本校师生荣获世界级竞赛荣誉:**

年度	赛别	奖项
2010	第十三届莫斯科俄罗斯阿基米得国际发明展暨发明竞赛	2 金、1 银
2010	瑞士日内瓦国际发明展	1 银、1 铜
2010	第 25 届美国匹兹堡国际发明展展	2 银
2010	第 62 届德国纽伦堡国际发明展	2 银
2010	韩国首尔国际发明展	1 金、1 银、1 铜
2011	第十四届莫斯科俄罗斯阿基米得国际发明展暨发明竞赛	2 银、1 铜、3 伊朗特别奖
2011	马来西亚 ITEX 国际发明展	1 金、1 银
2011	美国匹兹堡第 26 届国际发明展	1 金、2 银
2011	意大利国际发明展暨发明竞赛	4 金、4 银
2011	第六届海峡两岸职工创新发明成果展	4 金、1 银
2011	Life Invention Green Growth Contest in Korea (韩国国际生活创意绿能发明竞赛)	1 金、1 银、1 铜
2011	CIGIF 韩国国际网络发明竞赛	1 金、2 特别奖
2011	台北国际发明暨技术交易展	2 金、1 铜
2011	第七届乌克兰国际发明展暨发明竞赛	3 金、1 银
2011	德国纽伦堡国际发明展	2 金、1 银
2011	第五届华沙国际发明展	3 金、3 银、3 特别金牌奖

年度	赛别	奖项
2011	克罗地亚第 36 届 INOVA 国际发明展	1 金
2011	韩国首尔国际发明展	1 金、3 银、2 铜
2012	第十五届莫斯科俄罗斯阿基米得国际发明展暨发明竞赛	3 金、1 银、1 铜、1 特别奖
2012	瑞士日内瓦国际发明展	1 银、1 铜
2012	法国巴黎 Concours Lepine 国际发明展	1 银、1 铜
2012	第 23 届马来西亚 ITEX 国际发明展	1 金、2 银、1 铜
2012	意大利国际发明展暨发明竞赛	6 金、4 银
2012	美国匹兹堡第 26 届国际发明展	1 金 3 银
2012	第七届海峡两岸职工创新发明成果展	1 金 1 银

合计奖牌 99 座 (38 金、41 银、13 铜、7 特别奖)

#### 四、历年荣获奖补助:

1. 本校连续七年荣获教育部 2006~2012 年度教学卓越计划,共新台币 2 亿 7000 万元 (约 6000 万元人民币) 奖助。
2. 技专校院与高职(含综高)建立策略联盟计划 2007~2011 年共获新台币 2150 万元(约 478 万人民币) 奖助, 每年奖助金额皆为全台湾最高。
3. 2007-2011 学年度推动教育部补助技职校院「与高中职校建立策略联盟计划」, 连续 5 年荣获全台湾补助金额最高之科技大学。
4. 2009, 2010 年度经济部「学界协助中小企业科技关怀计划」通过 95 件, 成效为中部地区大专校院第一名, 全台湾第三名。 2011 年度通过 62 件, 中台湾排名第一, 全台湾第二。
5. 2007~2010 年度教育部「大专校院产学合作评量」在争取产学经费与效率、产学合作成效广泛程度、智权产出成果与应用效益等三向度, 连续 4 年获评为绩优学校。
6. 2009-2011 年度连续 3 年获教育部「奖助大学发展区域产学联结绩效计划」, 补助新台币 2,370 万元。
7. 2009-2011 年度连续 3 年荣获教育部「全国社团评鉴特优奖」。
8. 2006-2011 学年度, 连续 7 年荣获教育部学务学程特色补助计划。

#### 五、交通便利、宿舍安全、气候宜人:

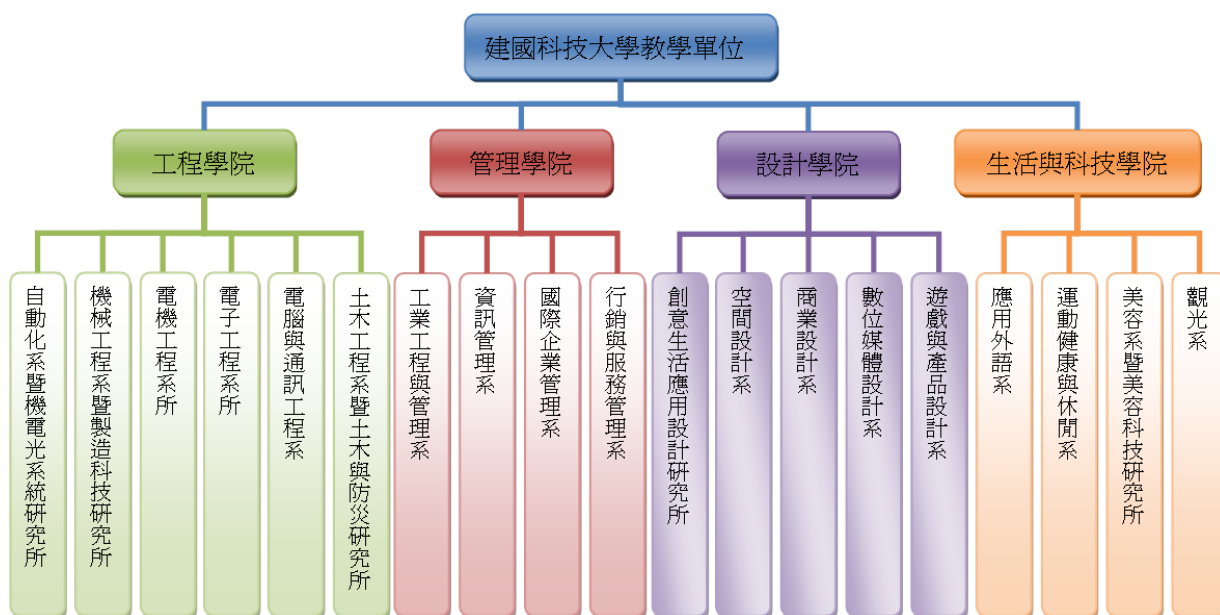
1. 学校位居中台湾之彰化市区(为电影”那些年,我们一起追的女孩”拍摄地), 交通便利, 台中机场至本校仅 35 分钟车程、到日月潭约 50 分钟车程、到阿里山约 3.5 小时车程、到垦丁约 4.5 小时车程。
2. 来校陆生一律住校内, 有专门宿舍管理人员, 与门卡门禁管制。房间内均有空调设备、个人网络、四人房有卫浴设备, 舒适安全。
3. 距火车站、高速公路彰化交流道, 及中彰快速道路、高铁台中站均约 15 至 20 分钟路程, 四通八达。
4. 倚立于翠绿山丘之上, 校园景致优美, 营造舒适美观的学习环境, 达到校园

公园化、教学多元化、双语普及化、布告视讯化、硬件先进化、环境优质化...等目标，校园内可无线上网。

#### 六、与大陆兄弟院校交流紧密、国际证照培训、师生互动良好:

1. 自 2000 年起与华中科技大学、武汉大学...等校缔结兄弟院校进行学术交流。
2. **本学期约 230 余位**大陆高校博、硕、硕士生，来建国一学期或一学年交流。至目前为止，共有**累计超过 930 位**大陆高校学生来建国交流。
3. 历年接受大陆兄弟大学院校遴派超过 60 位教师来我校研修(1~4 个月)。
4. **国际证照培训辅导，协助陆生考取国际证照。**
5. 来台交流陆生均指派专任老师关心学习与生活。
6. 假日安排户外参访，热情体验台湾风土民情，陆生校外活动照片：  
<http://user.qzone.qq.com/1794554328/infocenter#!app=4>

## 七、相关学院与系所



## 八、学杂收费标准

单位：新台币/学期

		陆校交流研修生	
(A)	学分费 (2,250 元/学分)	自付基本学分费 13个学分, 共29,250 元 (約RMB\$6,223) (每学期修课学分数上限 27 个学分)	
(B)	住宿费/每人	(6 人房) 9,500 元 (約RMB\$2,021)	(4 人房) 13,850 元 (約RMB\$2,947)
(C) 代收 杂项 费用	网络通信费	150 元 (約RMB\$32)	
	机场交通费 (单程) 及入台证申请等费用	约1,360 元 (約RMB\$289)	
合计学杂费用 (D) = (A+B+C)		6 人房 约40,260 元 (約RMB\$8,566)	4 人房 约44,610 元 (約RMB\$9,491)
在台生活费/月 (估)		每月约 7,000 - 8,000 元 (約RMB\$1,489~1,702)	

注:

人民币:新台币汇率(约) = 1:4.7

- 参加学生会者, 须交会费每学期新台币 300 元。(約RMB\$64)
- 新购宿舍寝具约新台币 1500~2000 元(約RMB\$319~426), 租用户需缴新台币 500 元清洁费。(約RMB\$106)
- 修选计算机课程者, 需交计算机实习费新台币 930 元。(約RMB\$198)

九、联络方式: 建国科技大学 国际合作与交流中心 <http://www.ctu.edu.tw/>

林国兴 主任 [jefflin@ctu.edu.tw](mailto:jefflin@ctu.edu.tw) 台湾热线: 00-886-4711-1111 分机: 1721

陈铨文 副主任 [edward@ctu.edu.tw](mailto:edward@ctu.edu.tw) 热线 QQ: 17945-54328

吴翠华 秘书 [octaviawu@ctu.edu.tw](mailto:octaviawu@ctu.edu.tw) 台湾热线: 00-886-4711-1111 分机: 1724

相关活动照片



更多陆生丰富精彩照片: <http://user.qqzone.qq.com/1794554328/infocenter#!app=4>